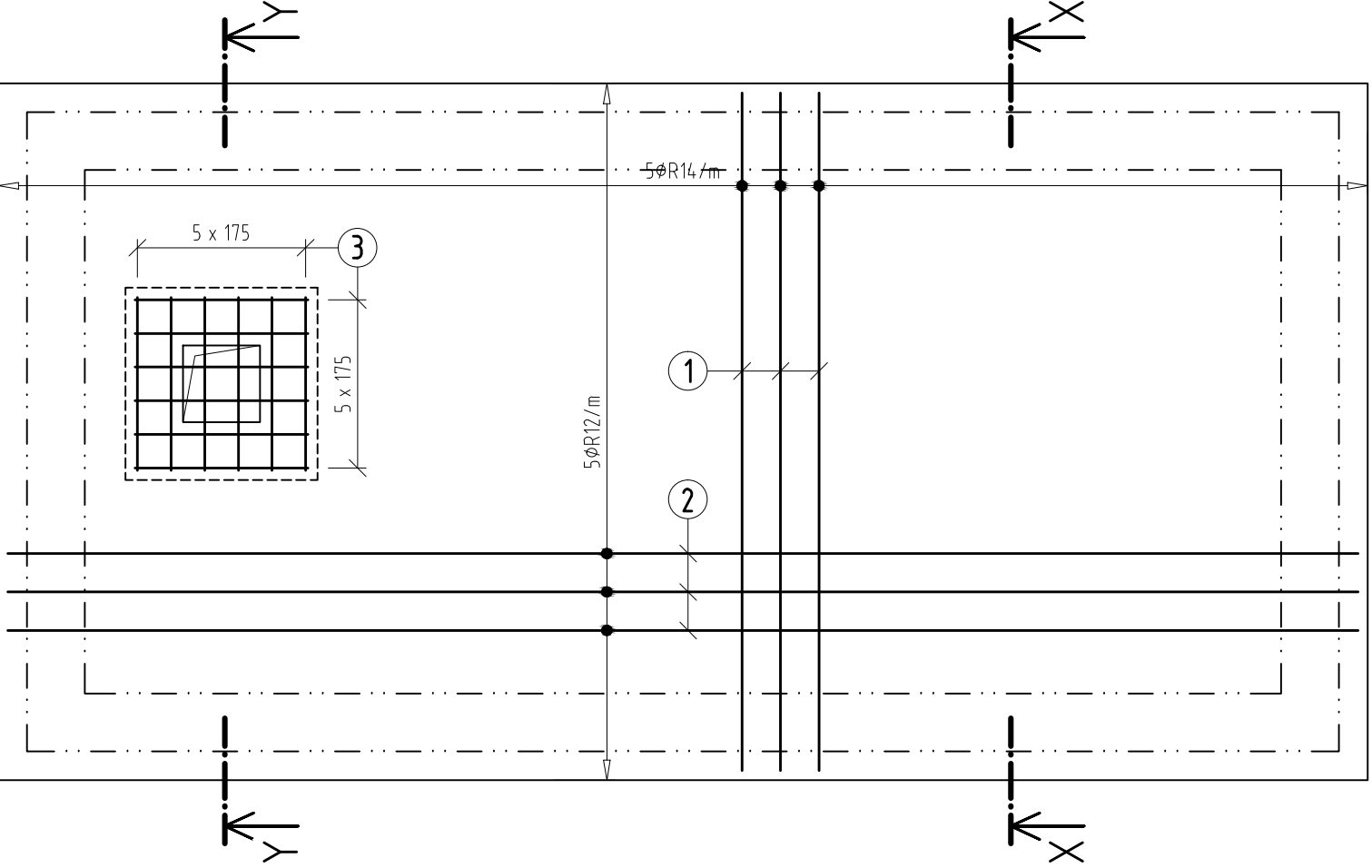
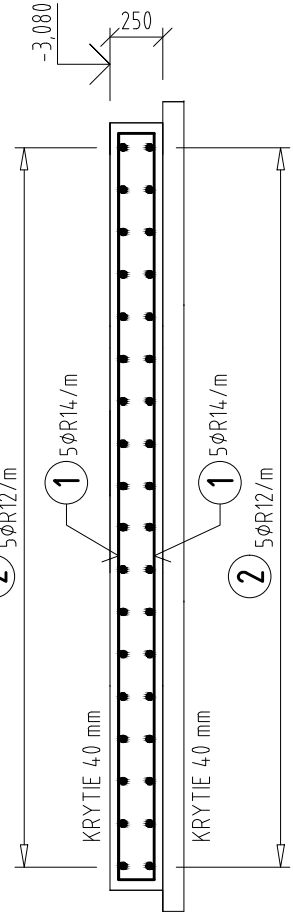


ZÁKLADOVÁ DOSKA Z1 - 1x

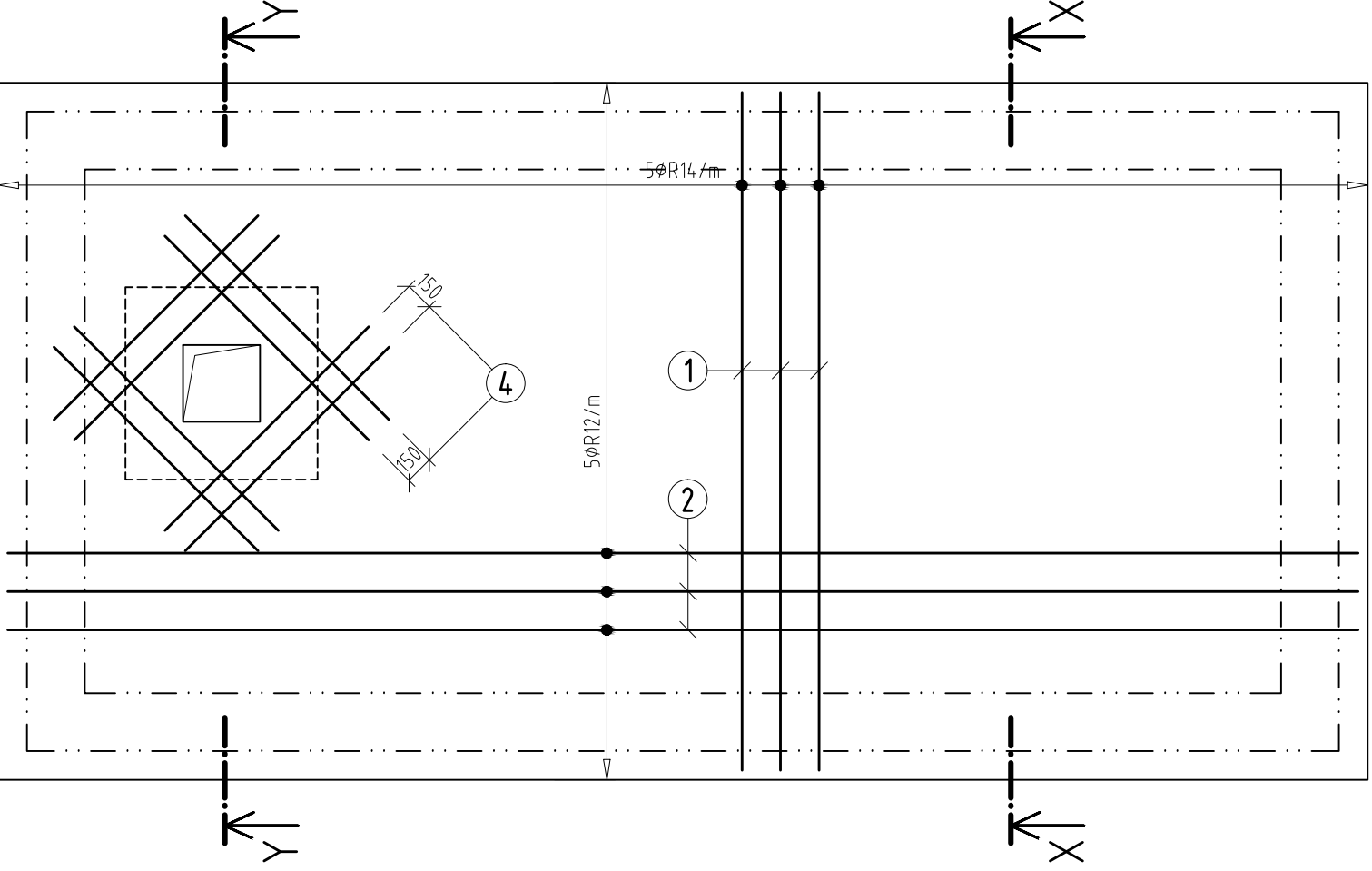
DOLNÁ VÝSTUŽ DOSKY Z1 M 1:35



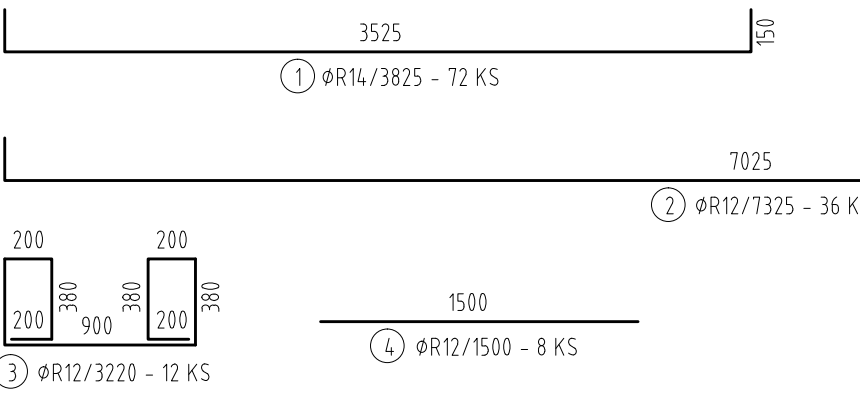
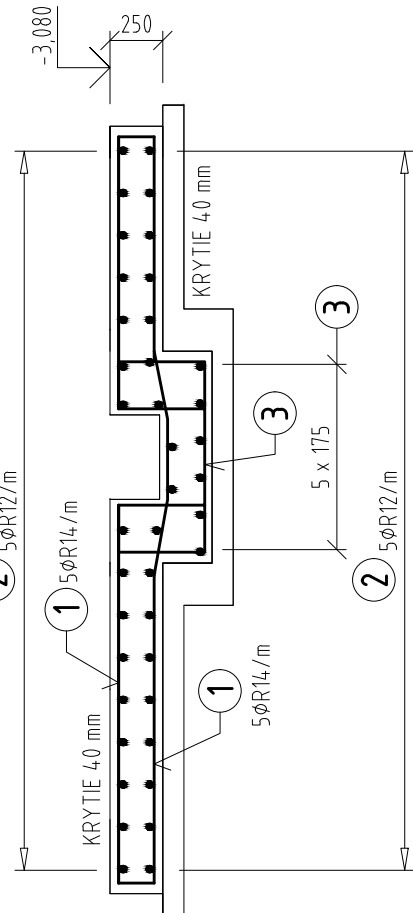
REZ X-X M 1:35



HORNÁ VÝSTUŽ DOSKY Z1 M 1:35

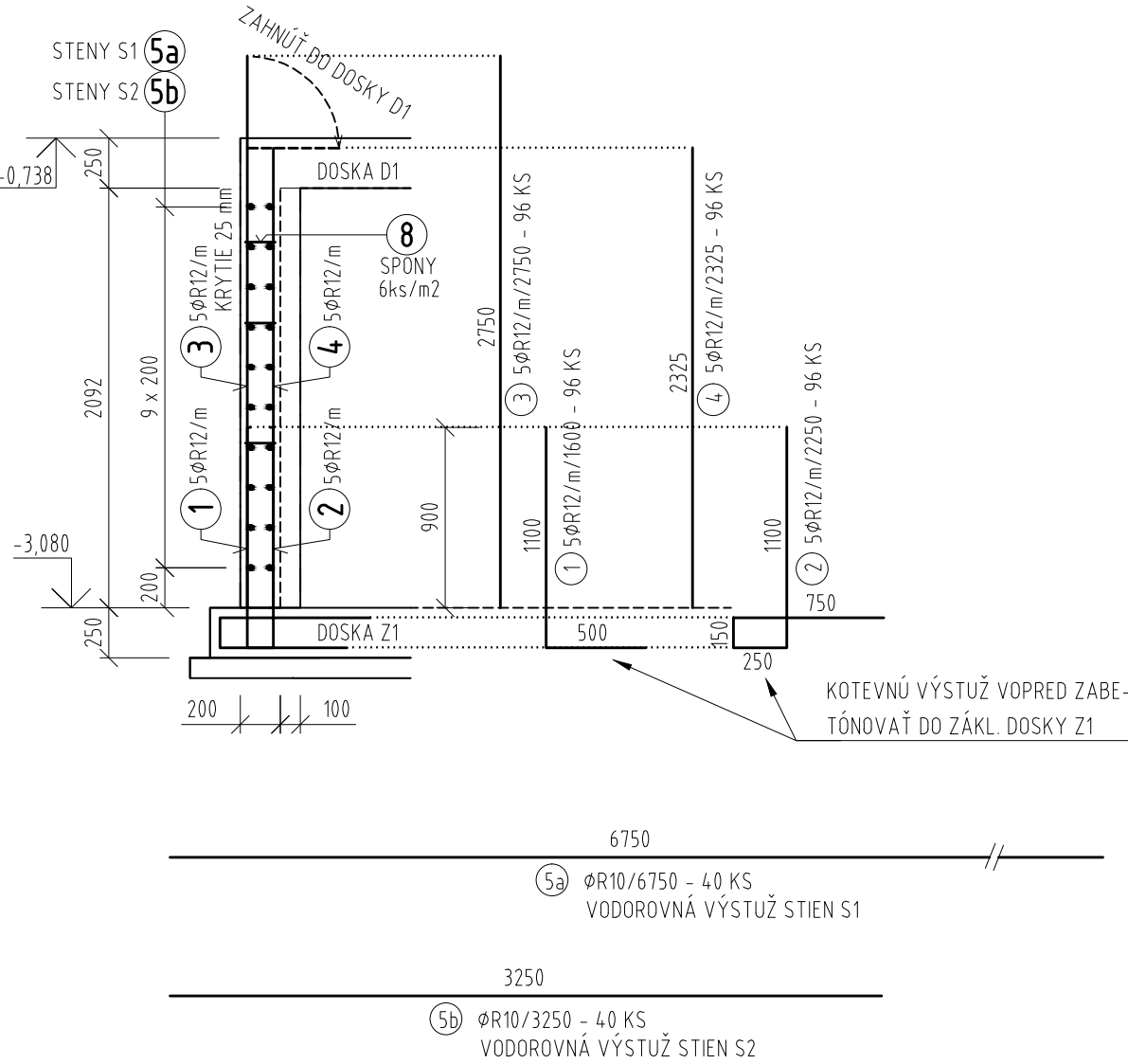


REZ Y-Y M 1:35

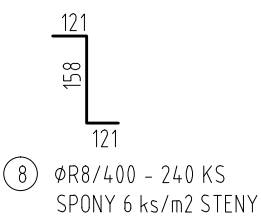
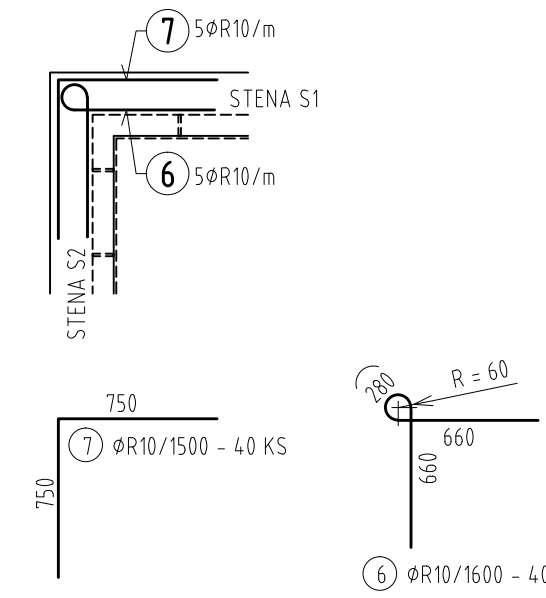


STENA S1 - 2x M 1:35

STENA S2 - 2x M 1:35

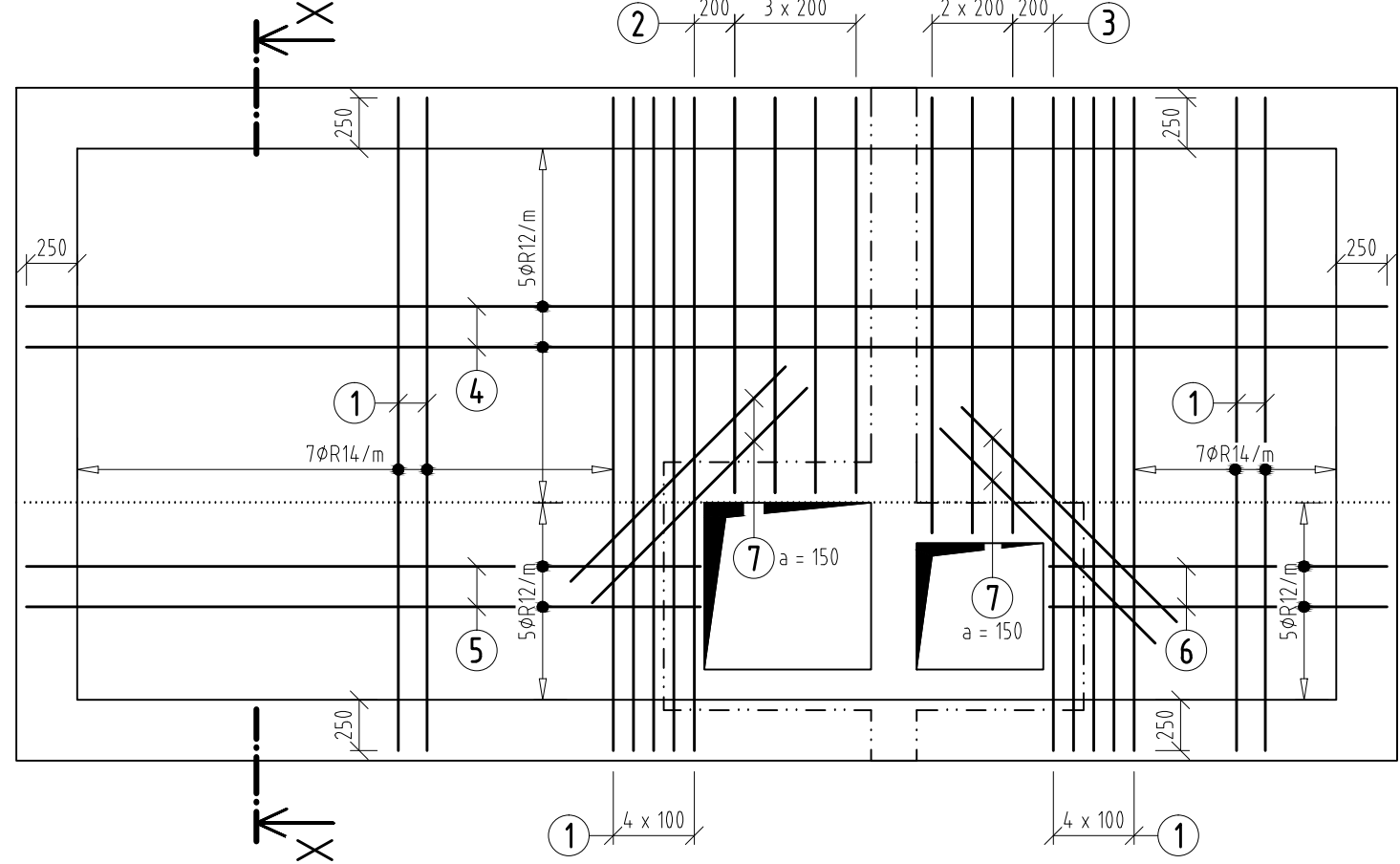


ROHOVÁ VODOROVNÁ STYKOVACIA VÝSTUŽ

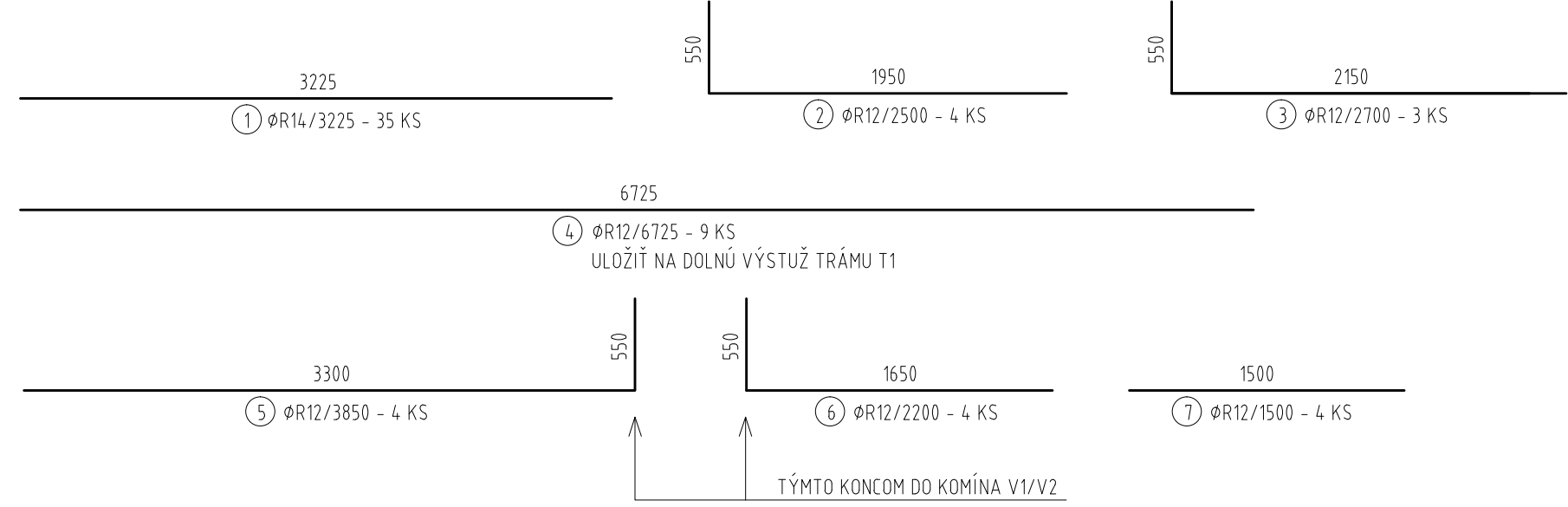
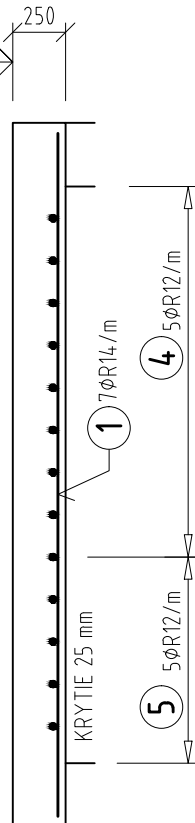


STROPNÁ DOSKA D1 - 1x

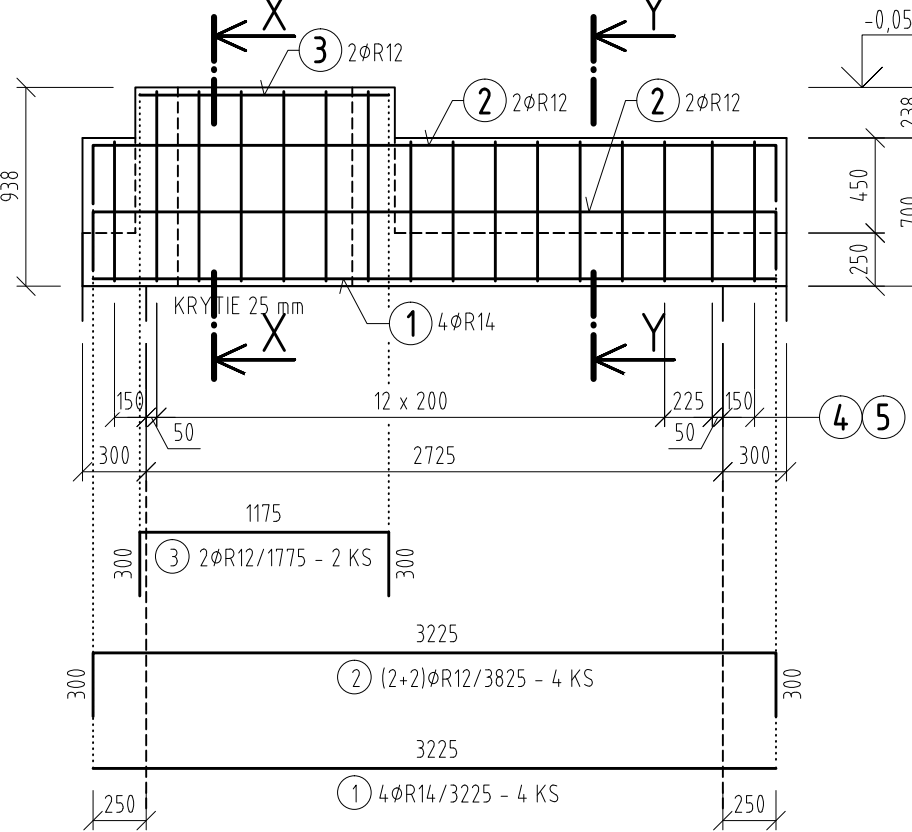
DOLNÁ VÝSTUŽ DOSKY D1 M 1:35



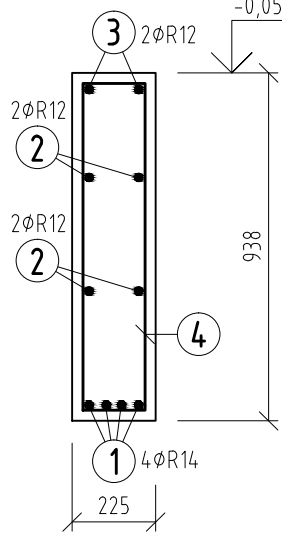
REZ X-X M 1:35



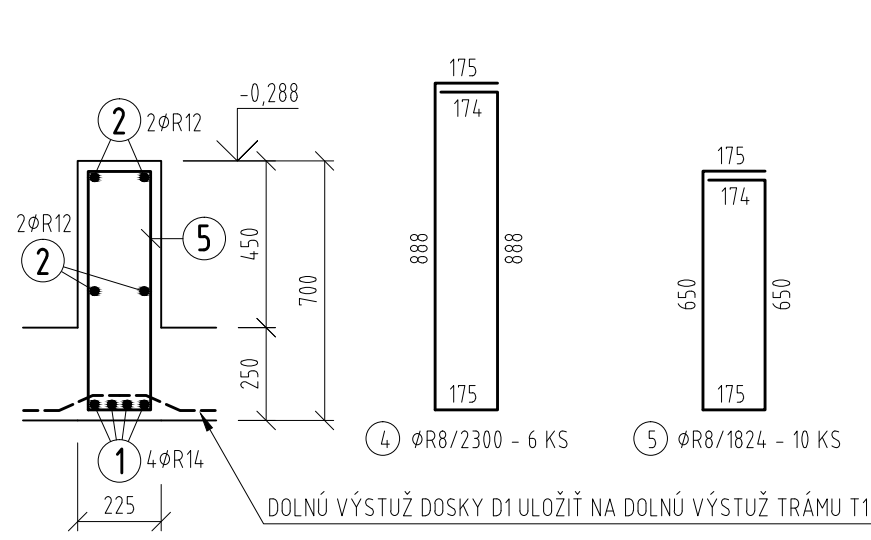
TRÁM T1 - 1x M 1:35



REZ X-X M 1:20

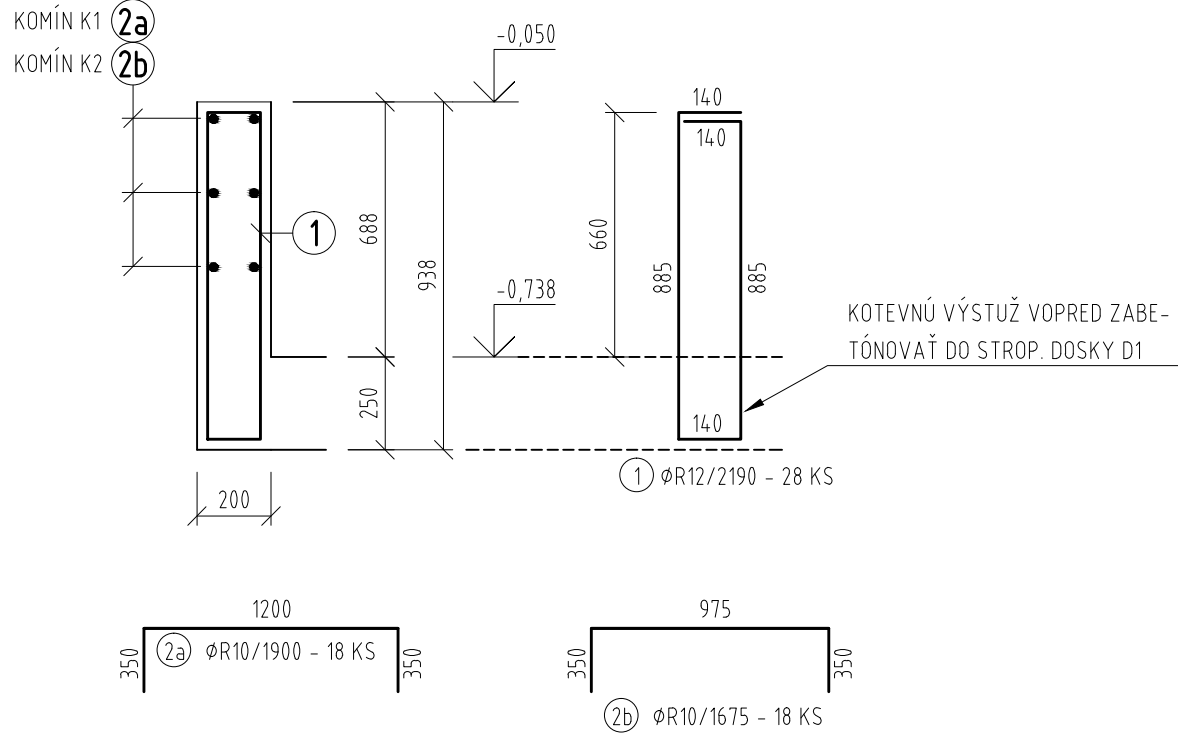


REZ Y-Y M 1:20



KOMÍN V1 - 3x M 1:20

KOMÍN V2 - 3x M 1:20



VÝKAZ VÝSTUŽE							
PRVOK	Č.	Ø	DĹŽKA [m]	KS	SPOLU [m]		
					10 505 (R)	[B500A]	
ZÁKLADOVÁ DOSKA Z1 - 1x	1	R 14	3,825	72			275,40
	2	R 12	7,325	36			263,70
	3	R 12	3,220	12			38,64
	4	R 12	1,500	8			12,00
STENY S1 - 2x AS2 - 2x	1	R 12	1,600	96			153,60
	2	R 12	2,250	96			216,00
	3	R 12	2,750	96			264,00
	4	R 12	2,325	96			223,20
	5a	R 10	6,750	40		270,00	
	5b	R 10	3,250	40		130,00	
	6	R 10	1,600	40		64,00	
	7	R 10	1,500	40		60,00	
STROPNÁ DOSKA D1 - 1x	8	R 8	0,400	240	96,00		
	1	R 14	3,225	35			112,88
	2	R 12	2,500	4			10,00
	3	R 12	2,700	3			8,10
	4	R 12	6,725	9			60,53
	5	R 12	3,850	4			15,40
	6	R 12	2,300	4			8,80
TRÁM T1 - 1x	7	R 12	1,500	4			6,00
	1	R 14	3,225	4			12,90
	2	R 12	3,825	4			15,30
	3	R 12	1,775	2			3,55
	4	R 8	2,300	6	13,80		
KOMÍNY V1 - 3x A V2 - 3x	5	R 8	1,824	10	18,24		
	1	R 12	2,190	28			61,32
	2a	R 10	1,900	18		34,20	
CELKOM							
				m	128,04	588,35	1360,14
				kg/m	0,395	0,617	0,888
				kg	50,58	363,01	1207,80
				kg			484,62
							2106,0

BETÓN STN EN 206-1- C20/25 -XC2(SKI)-D_{max}16-S3
OCEĽ 10505 (R) = B500A

STATIKA - BETÓNOVÉ KONŠTRUKCIE

ZODP. PROJEKTANT:	KRESLIL:	VYPRACOVAL:	ING. PETER MACÁK
ING. PETER MACÁK	ING. PETER MACÁK	ING. PETER MACÁK	ING. PETER MACÁK
MESTO STAVBY: TRNAVA	PROFESIA	STATIKA	2017
INVESTOR: MESTO TRNAVA	STUPEŇ	PPVSP	
STAVBA/SADA:	OBNOVA RUŽOVÉHO PARKU SO 10 - STATIKA	FORMÁT	10 x A4
OBJEKT:	OBJEKT C16 - ŠACHTA	MIERKA	1:35 / 1:20
OBSAH VÝKRESU:	C16 - VÝKRES VÝSTUŽE ŽEL.-BET. PRVKOV	ČAK ČÍSLO	POR. Č.
		ARCH. ČÍSLO	SO 10-12